




FONDS DE DOTATION

Fonds d'Initiatives Solidaires
et de Soutien à l'Economie

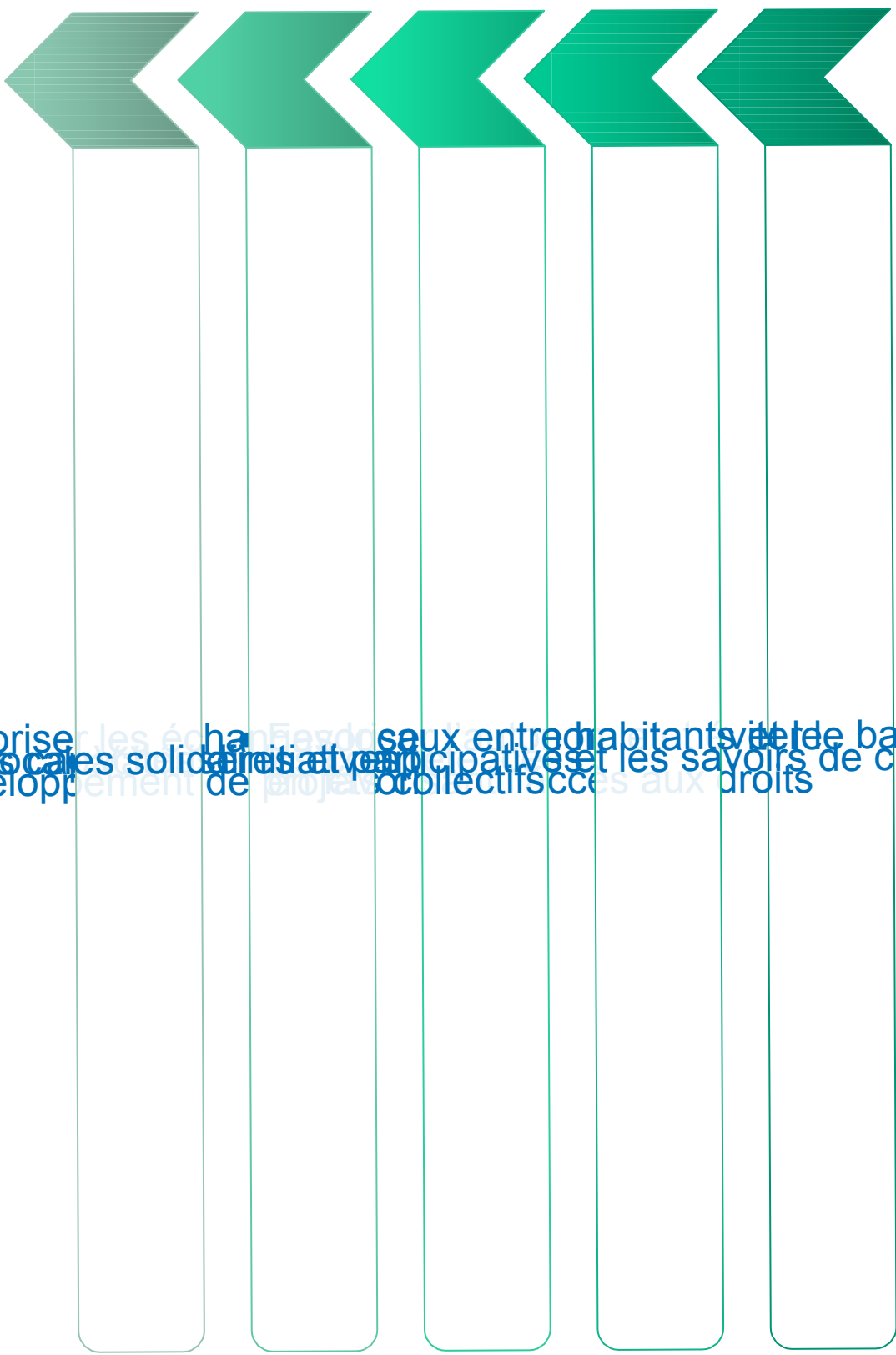
E



Qu'est-ce qu'un fonds de dotation?

- 
- **Une structure juridique plus modeste qu'une fondation mais qui permet les mêmes avantages, et moins lourde à gérer.**
 - **Un club de donateurs qui choisissent les projets qu'ils soutiennent.**
 - **Un acteur ancré sur son territoire et proche des projets qu'il soutient**

Les objectifs du F.I.S.S.E.L.



Favoriser les échanges et le basculement des savoirs de chacun
 Développer les capacités collectives
 Favoriser les échanges et le basculement des savoirs de chacun
 Développer les capacités collectives
 Favoriser les échanges et le basculement des savoirs de chacun
 Développer les capacités collectives

Type de projets

Accompagnement de
personnes en rupture
professionnelle

Projets de
développement
d'Accès aux droits

Développement de
projet d'entrepreneuriat
local

Permaculture et agro-
écologie urbaine

Ateliers collectifs de
prévention

Epiceries solidaires
collaboratives

Création d'une
monnaie locale



Les premiers projets

- **Pérennisation et création de Permanences d'Accès aux Droits de l'association Nouvelles Voies (plus de 80 lieux en Ile de France, en Bourgogne et dans le Sud Ouest depuis 2017)**
- **Projet ECOTEMPS = Banque de Temps, sur 6 territoires en Ile de France**
- **Les Voies du Héron : Centre de production et de formation en Permaculture – à Héronnelles (Normandie)**
- **Tout Autre Chose : Table d'hôtes associative et lien**

Un projet « Fil rouge » du FISSEL
L'association Nouvelles Voies :
**Faire valoir les droits pour prévenir
l'isolement social et le basculement
dans la précarité.**

Depuis 18 ans, Nouvelles Voies reçoit en rendez vous individuels lors de permanences, à domicile ou en entreprises, toute personne en difficulté dans ses démarches administratives ou juridiques.

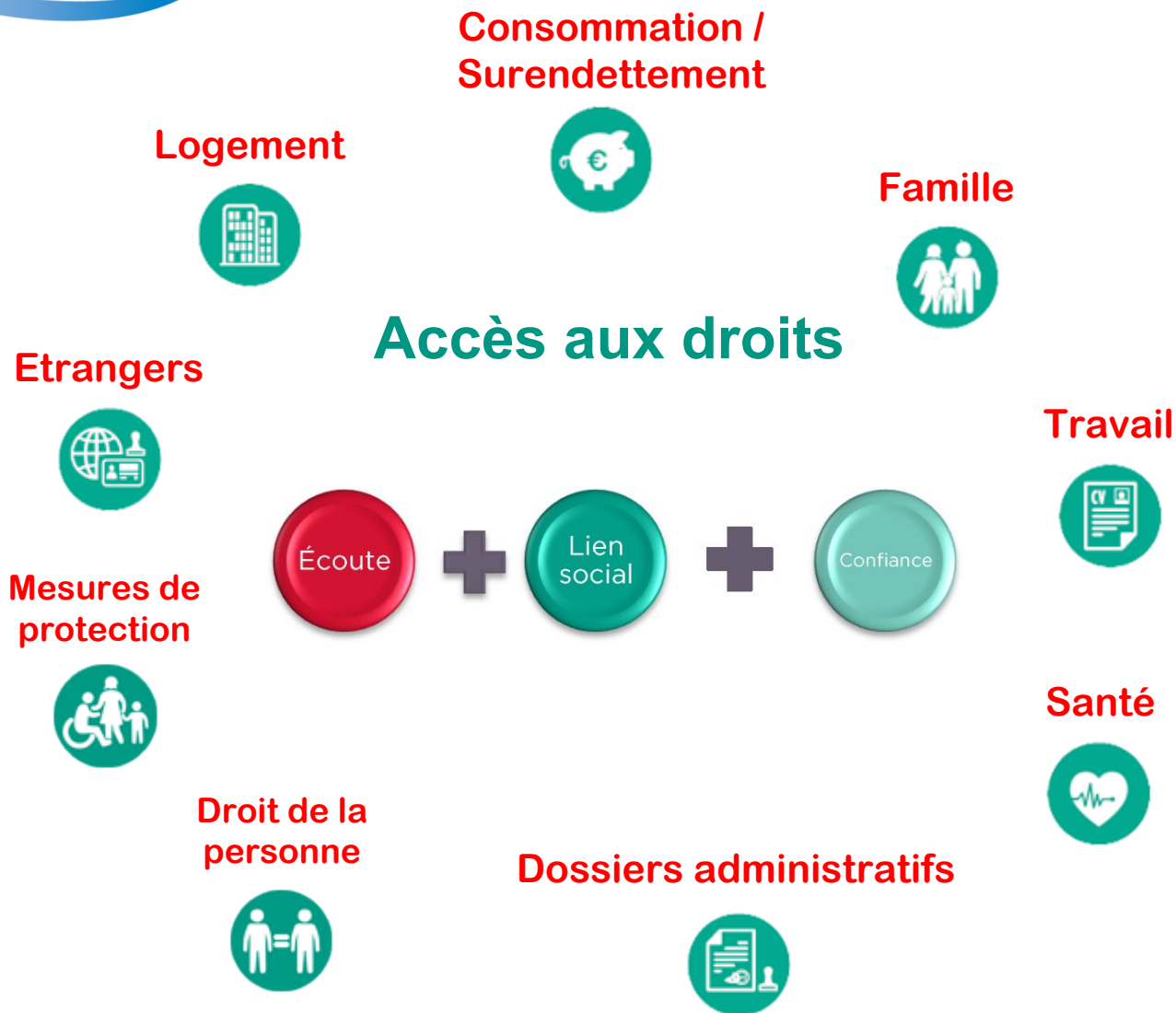


Depuis 2001, ce sont plus de 100 000 personnes accompagnées dans leurs démarches.

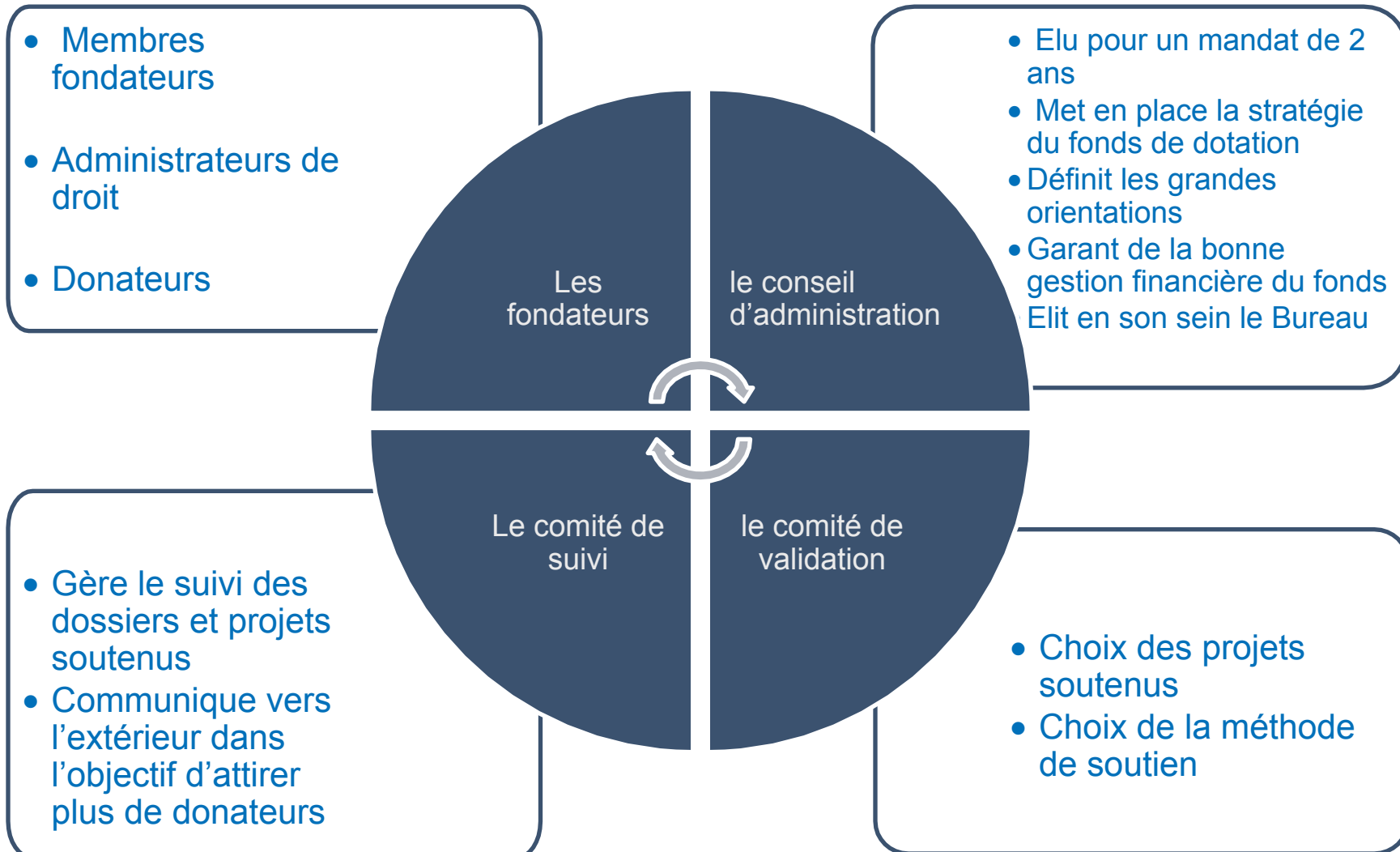
Présents sur le 91, 92, 94, 75, 78, 21, 64, 40 et 33, le réseau Nouvelles Voies souhaite maintenir et pérenniser ses lieux d'accueil au plus proche des habitants et des salariés d'entreprise.

Grâce à une équipe de 60 salariés qualifiés et son large réseau de plus de 150 avocats bénévoles, Nouvelles Voies accompagne sur les domaines de droit suivants : Logement / famille / consommation / étrangers / travail / santé / litiges administratifs

Nouvelles Voies



Les instances du fonds de dotation



Comment soutenir le FISSEL ?

- **Par vos dons d'entreprises :**
- **. Déduction fiscale de 60 % de l'impôt sur le revenu dans la limite de 5 % du chiffres d'affaires**
- **. Possibilité d'une contrepartie de 25 % : par exemple une action de Nouvelles Voies Sud Ouest pour vos salariés**

- **En proposant des projets locaux solidaires au comité de sélection**

- **En vous impliquant dans le comité de sélection du Fissel et/ou dans le comité de suivi des projets**

Et maintenant ?

Le FISSEL en Béarn

